

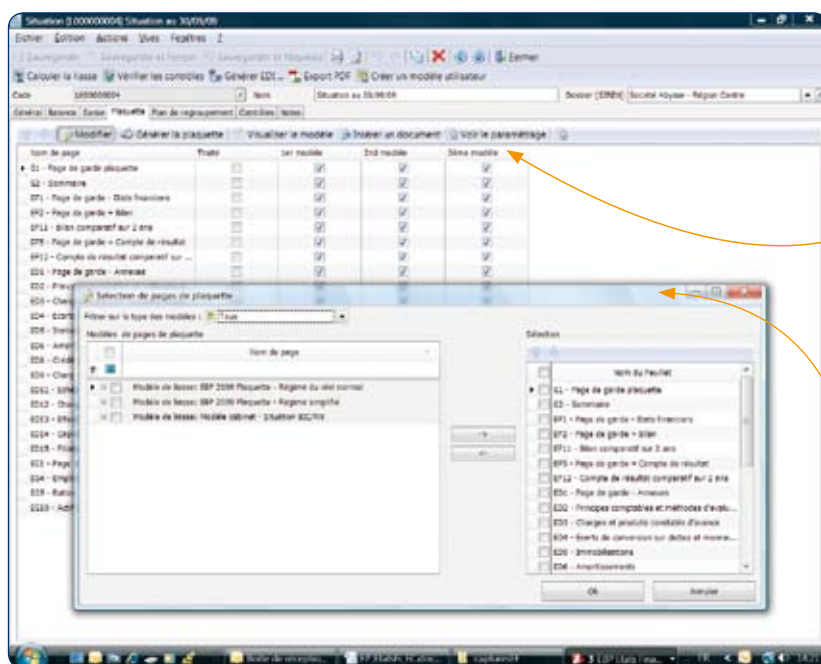
Utilisez un logiciel entièrement personnalisable

De l'import de balance paramétrable aux plaquettes de présentation, tout est personnalisable :

- sauvegardez vos paramètres pour l'import de balances au format .txt ou .csv
- gérez les droits utilisateurs par fonction
- créez vos propres modèles utilisateur pour vos dossiers clients (type de régime, liasses...)
- ...

Et personnalisez vos plaquettes : ajoutez ou supprimez des pages, modifiez l'ordre des feuillets, intégrez des documents, des cellules, le détail du bilan, le compte de résultat, les SIG...

EBP Etats Financiers Expert répond à vos attentes en s'adaptant à vos propres besoins.



Personnalisez jusqu'à 3 modèles de plaquettes par liasse en fonction des destinataires (client, OGA, banque...)

Ajoutez ou supprimez très simplement des pages de vos plaquettes avec l'assistant d'ajout/suppression

Exportez vos données

L'outil d'archivage/restauration partiels vous permet d'exporter les liasses ou dossiers clients sélectionnés dans le but d'échanger des données.

Le logiciel permet également d'exporter l'intégralité des liasses au format .csv ou les feuillets sélectionnés au format .pdf

Configurations Minimales Requieres :

- Processeur : P4 2 GHz ou équivalent
- Mémoire : 1 Go
- Ecran : résolution 1024x768 en 16 bits
- Espace disque libre : 1,5 Go

Systèmes d'exploitation supportés :

- Windows XP® SP2
- Windows Vista® SP132 bits et 64 bits
- Windows® 7 32 bits et 64 bits

Windows XP®, Vista® et 7 sont des logiciels dont vous devez faire l'acquisition préalablement à l'utilisation du logiciel.

La génération des plaquettes nécessite l'utilisation de Microsoft® Office 2007 ou 2003 SP3 (avec le Pack de compatibilité Microsoft® Office pour les formats de fichier Word 2007)



Equipe Profession Comptable EBP

Tél. : 0811 65 80 55 (prix d'un appel local depuis un poste fixe)

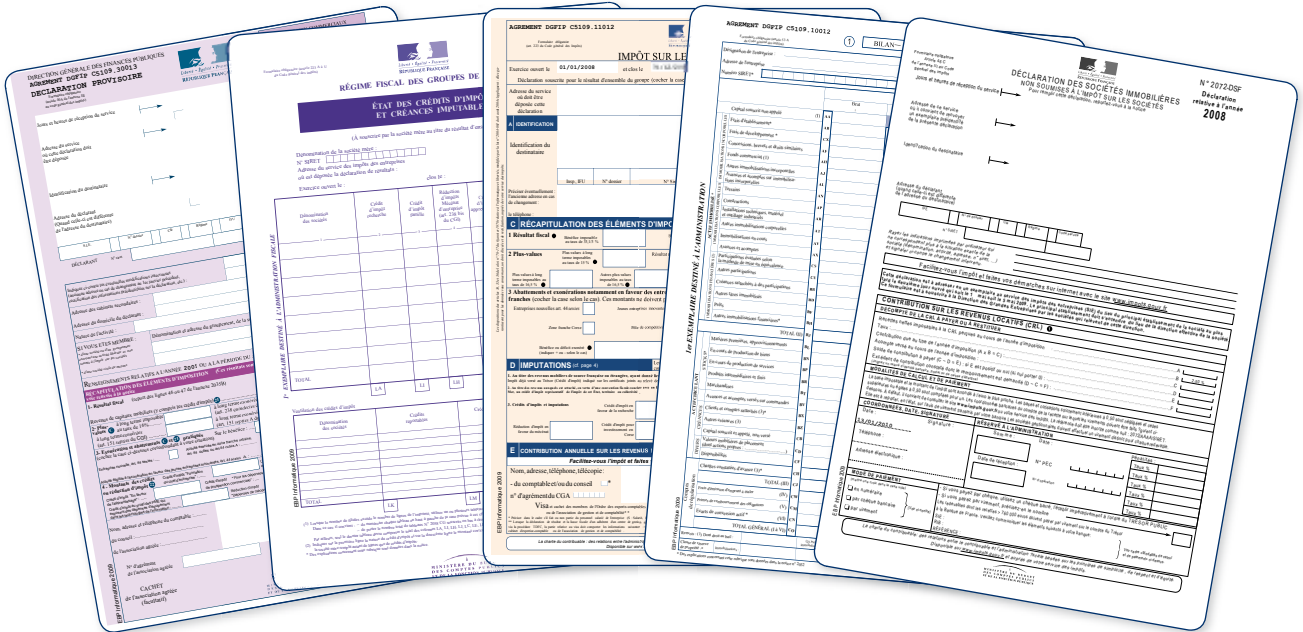
Fax : 01 34 94 83 42 – experts.fr@ebp.com





EBP Etats Financiers Expert

Ecrit avec la technologie Open Line™, EBP Etats Financiers Expert vous permet de réaliser simplement les liasses fiscales de vos clients et de personnaliser vos plaquettes de comptes annuels.



Liasses fiscales 2010 agréées

Les liasses : BIC, BNC, SCI, BA, SCM et annexes fiscales sont agréées par la DGFiP et peuvent être envoyées au format EDI.



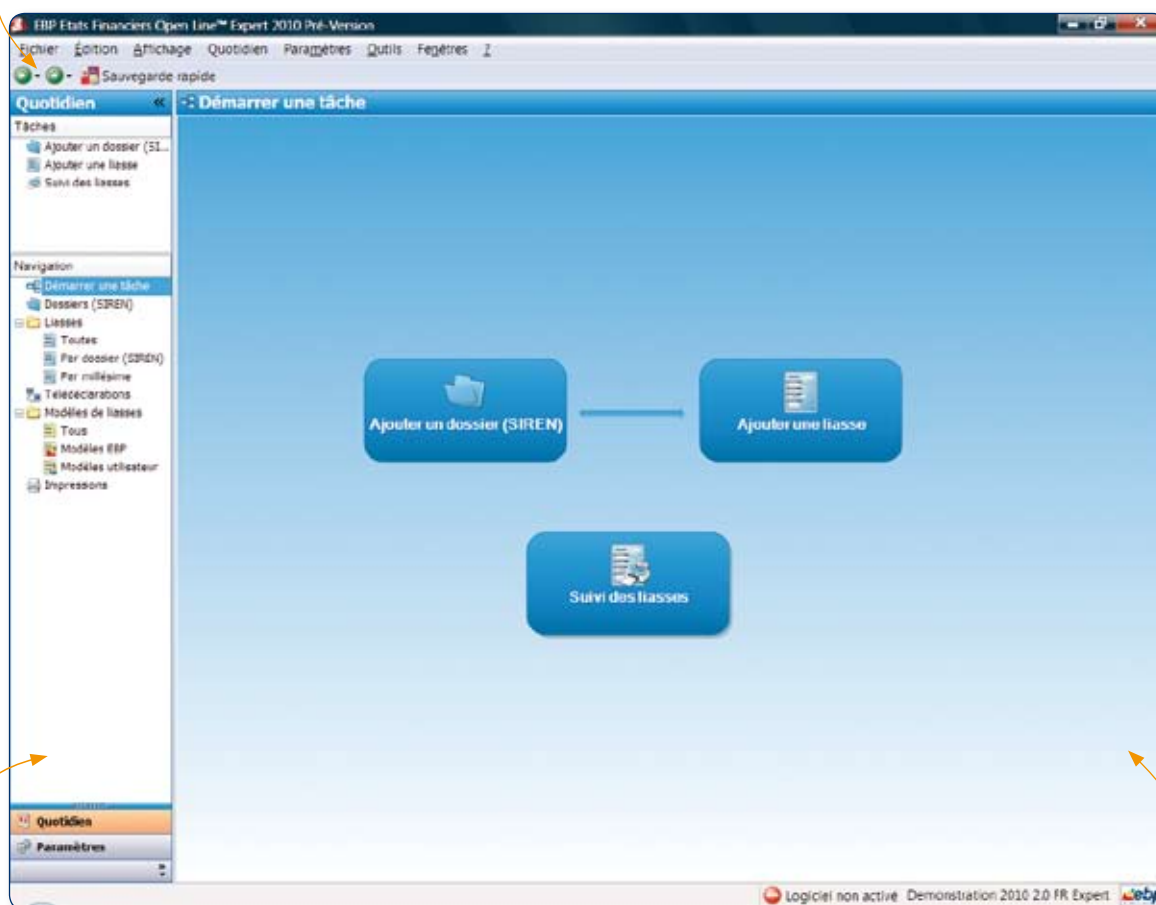
Découvrez un logiciel simple et intuitif

Avec son interface proche des usages quotidiens (Word, Excel®, Outlook®...), EBP Etats Financiers Expert vous offre une **ergonomie intuitive** qui facilite sa prise en main.

Les informations relatives à votre cabinet sont directement appliquées à tous les dossiers entreprises regroupés dans un dossier cabinet unique.

Des **fonctionnalités de confort** telles que l'affichage du détail des comptes dans l'onglet 'Saisie' ont également été développées pour optimiser l'utilisation du logiciel au quotidien.

Naviguez dans votre logiciel comme sur Internet grâce aux flèches «précédent» et «suivant»



Retrouvez la barre de navigation comme sur Outlook®

Accédez simplement aux fonctionnalités du logiciel depuis l'Open Guide





Gagnez en productivité

Entièrement pensé pour répondre aux attentes de la Profession Comptable, EBP Etats Financiers Expert dispose de nombreuses fonctionnalités destinées à vous faire gagner du temps :

- vous intégrez simplement les données répétables dans le tableau d'un feuillet
- vous recalculerez toutes les liasses provisoires d'un simple clic grâce au traitement par lots
- vous disposez d'une liste d'OGA et d'un fichier de contacts, alimenté au fur et à mesure, vous évitant les ressaisies d'un dossier entreprise à l'autre
- ...

Vous préparez ainsi les liasses de vos clients avec un outil efficace et productif.

The screenshot displays the 'COMPOSITION DU CAPITAL SOCIAL' form within the EBP Etats Financiers Expert software. The form is for a client named 'Dr MANON' and includes fields for company details, capital structure, and a list of shareholders. The 'PERSONNES MORALES' section is highlighted with an orange arrow, indicating the area where new shareholders can be added. The sidebar on the left shows a list of clients, with '2035F' selected.

Ajoutez simplement des associés au capital grâce à la gestion des données répétables

